

# MIX

arte da vivere

organizzazione



Evento espositivo itinerante  
a cura di Giulia Ballerini e Tiziano Bonanni

## Zoe

2.12.09 - 10.01.10

Info opere in mostra:  
T. BONANNI 349 7070980  
G.BALLERINI 339 5308218



12.12.09 - 10.01.10

**Inaugurazione mercoledì 2 dicembre 2009 ore 18**

**Mix arte da vivere** - Mix come la diversità degli stili, dei colori, dei significati che un'opera d'arte può racchiudere in sé; mix come l'eterogeneità dei gusti e delle persone che animano un locale; mix come la miscela dei sapori e dei profumi che un cocktail può ottenere; mix come la combinazione dei suoni e dei ritmi di più canzoni; mix come l'unione del lavoro di due professionisti dell'arte con due noti locali fiorentini, **Zoe e Dolcevita**: mescolando il tutto otterrete un concentrato di emozioni che vi faranno vivere la contemporaneità in modi diversi, in una città come Firenze, ove bellezza, cultura e creatività sono diventate, nei secoli, elementi di distinzione in continua evoluzione agli occhi del mondo.

## Zoe

Via de' Renai 13r - FI  
39 055 243111  
www.zoebar.it

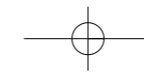
presenta

# MIX

arte da vivere

2 dicembre 2009 - 10 gennaio 2010  
a cura di Giulia Ballerini e Tiziano Bonanni





## Claudia Ara

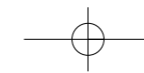


**Spiriti liberi** Le figure di Claudia Ara talvolta si stagliano su fondali neri come superfici spaziali, fluttuano in ambienti indefiniti, emergono da acque immateriali; altre volte, invece, si affermano con evidenza all'interno di paesaggi ben delineati; la libertà stilistica della pittrice è conforme alla serie "spiriti liberi", frutto del lavoro di indagine sulla natura dell'animo, sia umano che animale (la tigre che corre, simbolo di fierezza e libertà, la battaglia tra le aquile, regine incontrastate del cielo). Il taglio fotografico scelto dall'artista nell'inquadratura dei soggetti ritratti porta l'attenzione dell'osservatore sulla fisicità dei corpi, restituita anche mediante spatolature di colore.

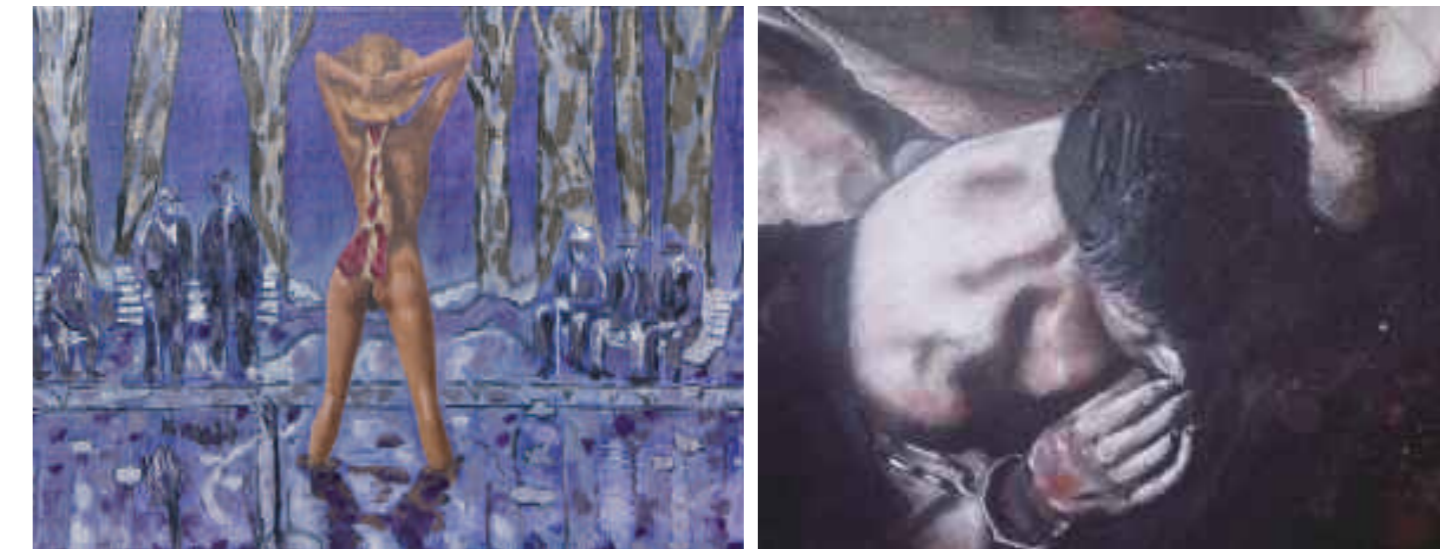
## Collezione Rossotiziano



Nell'ottica di "mix", in cui convivono stili di vita ed espressioni artistiche diverse, presentiamo i lavori della SCUOLA DI PITTURA ROSSOTIZIANO, fondata nel 1997 da Tiziano Bonanni. Le opere qui selezionate sono il frutto del lavoro di un numero ristretto di artisti che si presentano al pubblico con una piccola personale a tema, quale vetrina della propria ricerca nell'ambito dell'immagine e della figurazione. I presenti dipinti offrono un'interessante stratificazione di stili, un reportage di tecniche diverse. L'idea di collaborare con i locali fiorentini è nata dalla scelta di Rossotiziano di portare l'Arte anche in luoghi non specificamente "artistici", offrendo al pubblico bellezza, cultura e creatività.

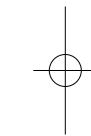


## Francesco Misiti



**Presenze** Particolari o temi tratti dalla classicità vengono trasfigurati e letti secondo il linguaggio della contemporaneità. Susanna e i vecchioni, un angelo caduto, un moderno Icaro sono solo alcuni soggetti reinterpretati dal pittore, attraverso l'ironia di rimettere in gioco i canoni tradizionali del passato, in chiave moderna, per offrire una lettura della libertà, del pudore, dell'esibizionismo tutta personale. Queste "presenze" sono lo specchio delle relazioni che si stabiliscono tra l'autore e i propri soggetti, tra l'osservatore e i soggetti, tra l'autore e noi osservatori, in un continuo scambio di rimandi.

*(Testi di Giulia Ballerini)*



# MIX

arte da vivere

organizzazione



Evento espositivo itinerante  
a cura di Giulia Ballerini e Tiziano Bonanni

## Zoe

2.12.09 - 10.01.10

Info opere in mostra:  
T. BONANNI 349 7070980  
G.BALLERINI 339 5308218



12.12.09 - 10.01.10



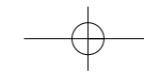
Piazza del Carmine - Fi  
055 284595  
www.dolcevitaflorence.com

presenta

# MIX

arte da vivere

12 dicembre 2009 - 10 gennaio 2010  
a cura di Giulia Ballerini e Tiziano Bonanni



## Leonetto Bardelli

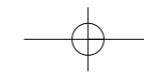


**Pauperes divi** Sotto i riflettori di un palcoscenico che non perdona come quello artistico, l'occhio del pittore mette a nudo questi soggetti, moderni e poveri divi della società contemporanea, ritratti come da un osservatorio eccezionale - un sapiente sotto in su - nella loro nudità più indifesa; la porosità della pelle e ogni sua imperfezione o particolare sono restituiti dal linguaggio, quasi tattile e sensoriale, dell'autore, e messi in evidenza da un supporto massiccio e spesso come quello della juta, su cui emerge con tutta la sua forza la texture della materia e l'ordito della struttura corporea.

## Giovanni Presutti



**Essenze** Entità - sostanze - nature - realtà, in una parola sola: "essenze", sono le opere di Presutti. I particolari tratti dalla natura sono indagati da un occhio fotografico attento e poetico e trasfigurati in un silente lirismo: senza fermarsi al ritratto di un bosco, di una marina o di una spiaggia, il lavoro dell'artista si spinge ben oltre il dato fenomenico, per coglierne l'essenza; è la resa fotografica, patinata, sfumata, stampata su carta cotone, e la particolare inquadratura dei soggetti a suggerirci l'esistenza di un oltre al di là del visibile. Il sapiente realismo dei soggetti sfocia nella magia di un mondo quasi incantato, come se l'autore volesse ascoltare l'anima degli spazi naturali alla ricerca di una sintonia totale e cosmica con l'ambiente.

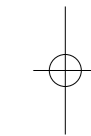


## Viviana Gheri



**Riflessi** Una città, come Firenze, ribaltata e capovolta, anche nei suoi canoni tradizionali, nel riflesso di una pozzanghera dopo un temporale. Flash improvvisi di una città in movimento, tra le luci metropolitane, tra i simboli del nostro vivere contemporaneo, insegne al neon, vetrine, automobili, strisce pedonali, piste ciclabili, semafori, taxi; lo stile di vita frenetico e veloce che contraddistingue il nostro tempo è felicemente reso dalla pittrice attraverso un linguaggio altrettanto movimentato nella resa tecnica e immediato nell'impatto visivo, non lontano da un'istantanea scattata in movimento.

*(Testi di Giulia Ballerini)*



**TIZIANO BONANNI**  
(Firenze - 1967)

Diplomato Maestro d'Arte all'Istituto Statale d'Arte di Firenze nel 1984, si specializza in Decorazione Pittorica al Corso biennale di perfezionamento presso lo stesso Istituto nel 1986 con 100/100 e lode.

Appena diplomato, nel 1986, si dedica allo studio delle principali tecniche pittoriche antiche (tempere ad uovo, grasse, a colla) ed inizia l'insegnamento presso la "Libera Università del Comune di Firenze" in Oltrarno.

Prosegue i propri studi all'Accademia di Belle Arti di Firenze nella sezione di Pittura dove si diploma nel 1990 con la massima votazione di 110 e lode.

Allievo dei più grandi Maestri toscani del secondo dopoguerra italiano, inizia giovanissimo l'apprendistato artistico presso i loro studi dove perfeziona le tecniche pittoriche murali (tempere a calce, a colla, affresco, graffito) e su supporti mobili (olio, tempera, acrilico, acquerello).

Un severo percorso di studi sul disegno dal vero è l'opportu-

nità per consolidare definitivamente la conoscenza delle tecniche grafiche e dell'anatomia umana.

Presso lo studio di "Lacche e Dorature" del Maestro Mario Calderai a Firenze, conosce tutte le principali tecniche di laccatura, doratura, argentatura e ramatura a guazzo, bruniture e patine, stucchi ed incisioni, imprimiture, trompe l'oeil e marmorizzazioni.

Dal 1992 svolge la propria attività come artista libero professionista ed insegnante.

Durante il proprio percorso d'insegnamento ad adulti e bambini, scrive e documenta seminari, stage e performance allo scopo di conservare una preziosa memoria d'esperienze per il futuro.

Fondatore e Direttore di Rossotiziano Centro arti visive - scuola professionale d'arte dal 1997.

Curatore e relatore di eventi e pubblicazioni d'arte.

**2005 - "LINEA DI CONFINE" - Personale di pittura Fortezza da Basso - Firenze**

**2006 - Art Expo' N.Y. - U.s.a.**

**2007 - International Art Fair - MIAMI - U.s.a.**

**2007 - International Art Fair - Korea**

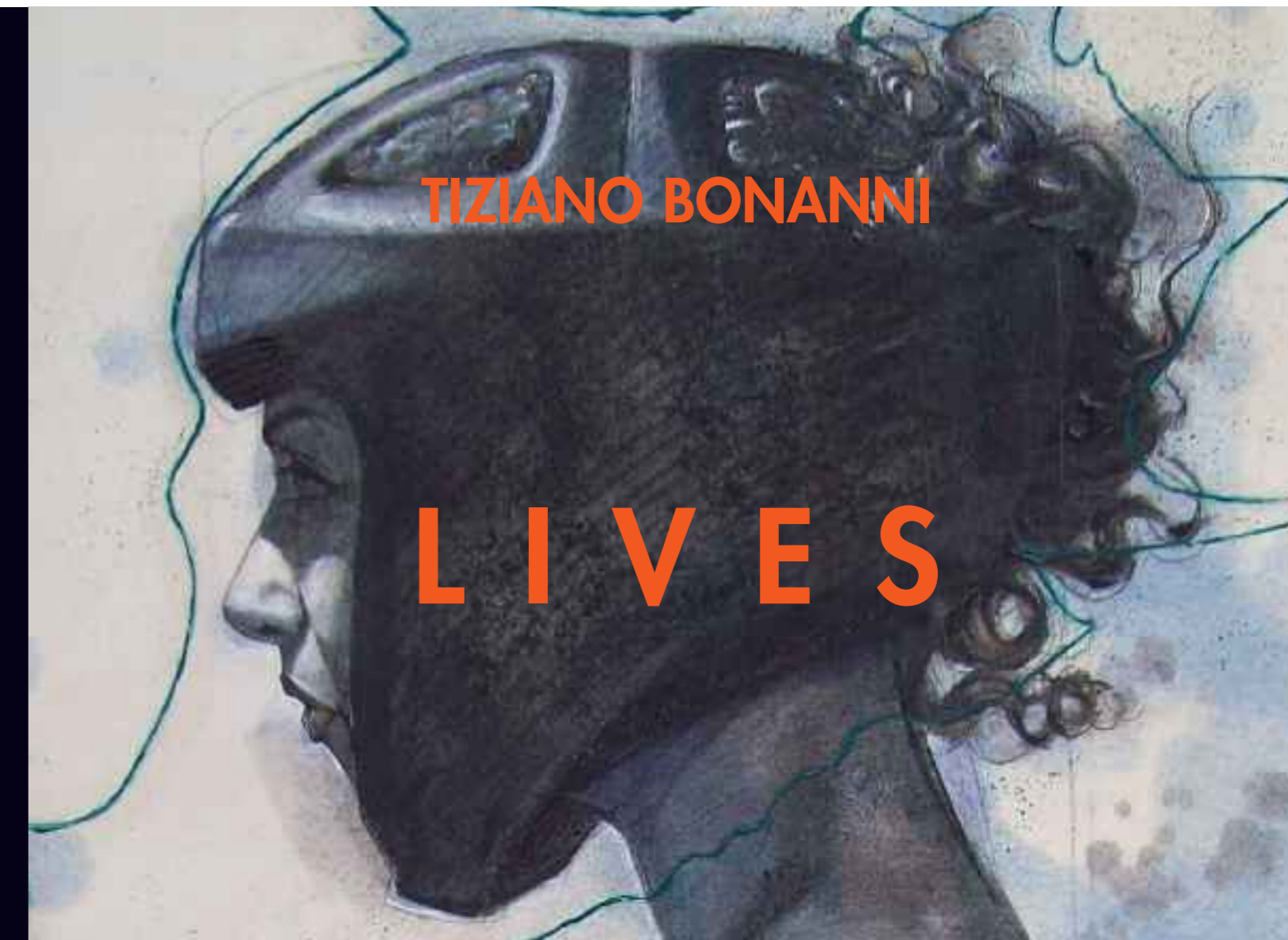
**2007 - BIENNALE DI VENEZIA - Evento collaterale Spazio Mondatori.**

**2009 - "ANOMALIE" - Personale di pittura e scultura - Musei della Barriera Albertina - Novara**

Studio: Via Ponchielli 7 . 50018 Scandicci . Firenze

Tel. 349.7070980 . 334.8278810 . Fax 055.250437

[www.tizianobonanni.it](http://www.tizianobonanni.it)





## Tiziano Bonanni



“La pittura di Tiziano Bonanni tende al ripiegamento e alla riflessione e presuppone un progetto esecutivo su una base concettuale. E' una pittura pensata oltre che agita, Non a caso si fonda sulla funzione analitica e strutturale del disegno, che nel suo caso rimane lo strumento primario di indagine e il principio ordinatore dello spazio e della forma. Anche nelle versioni otticamente più ferme e compatte, Bonanni, ha bensì le sue febbri, le sue combustioni, le sue latenze primordiali tra le quali, sottesa e diffusa, la pulsione all'annullamento, l'attrazione irresistibile – per quanto esorcizzata o sublimata – del vuoto e della morte.”

*(Nicola Miceli-2004)*

“Il disegno, come impone la tradizione toscana, domina ed articola la forma, ne è la struttura portante, sempre. Dopo aver affrontato nella sua ricerca pittorica tanti stili, è giunto ad un processo combinatorio nel quale convivono in sintesi originali numerose fonti artistiche e svariati contesti storici.”

*(G. Ballerini – 2009)*

“Segno e materia si articolano nella pittura con la stessa forza espressiva, con un rispetto per la forma che certifica di una ricerca condotta verso quel grumo di emozioni, pensieri e pulsioni che altri chiamano anima: non è la ricerca di un'armonia filtrata nel raccoglimento; si sente che chi dipinge vuol colpire preciso, non dà scarti, e quando aggiunge qualcosa di troppo subito si sente il pleonaso, perché c'è asprezza e lucidità di pensiero, una determinazione ferma dell'immagine che vuole raggiungere”

*(Nicola Nuti – 1999).*

